



***Pullman  
Ermator***

**LIETOŠANAS INSTRUKCIJA**

**Gaisa attīrītājs**

**A500**

**A1000**

**A2000**

# Ievads

Cienījamie klienti,  
Paldies, ka izvēlējāties Pullman-Ermator produktu.

Ceram, ka Pullman-Ermator gaisa attīrītājs atbilst jūsu prasībām un veicamā darba specifikai.

Pullman-Ermator ražo profesionālās putekļu savākšanas iekārtas jau kopš 1966. gada, un laika gaitā uzņēmums ir ieguvis plašas tehniskās zināšanas šajā nozarē. Uzņēmums nepārtraukti turpina uzlabot savus produktus kā arī piegādā jaunus.

Vairāk produktus meklējiet mūsu mājas lapā [www.pullman-ermator.se](http://www.pullman-ermator.se).

## **Brīdinājums!**

**Šī instrukcija attiecas tikai uz gaisa attīrītāju Pullman-Ermator A500/A1000/A2000.**

**Gaisa attīrītāju Pullman-Ermator A500/A1000/A2000 drīkst izmantot tikai sausā vidē bez sprādzienbīstamiem materiāliem.**

**Pullman-Ermator neuzņemas atbildību, ja gaisa attīrītājs tiek izmantots citiem, instrukcijā nepieminētiem mērķiem.**

**Pirms mašīnas lietošanas rūpīgi izlasiet drošības norādījumus.**

**Pirms Pullman-Ermator A500/A1000/A2000 lietošanas rūpīgi izlasiet lietošanas instrukciju.**

**Visas Pullman-Ermator A500/A1000/A2000 rezerves daļas ražo tikai Pullman-Ermator AB.**

## **Izsaiņošana**

Pēc iekārtas izsaiņošanas pārbaudiet vai gaisa attīrītājs transportēšanas laikā nav sabojāts.

## **Drošības norādījumi**

### **Lietošana**

#### **Brīdinājums**

- Bojāti kabeļi ir bīstami, tāpēc ieteicams tos nekavējoties nomainīt. Pastāv smagu traumu risks.

#### **Brīdinājums**

- Nesavienojiet mašīnu ar nezemētu kontaktligzdu. Pastāv smagu traumu risks.

#### **Brīdinājums**

- Pārļiecinieties vai gaisa attīrītājs atrodas uz stabilas virsmas. Pastāv smagu traumu un īpašuma bojājumu risks.

#### **Brīdinājums**

- Sakniebšanas risks slēdža montāžas laikā.

#### **Brīdinājums**

- Mašīnu aizliegts lietot sprādzienbīstamā vidē.

#### **Brīdinājums**

- Pirms kontaktdakšas izņemšanas no kontaktligzdas iekārta vienmēr ir jāizslēdz. Ja slēdzis ir ieslēgšanas pozīcijā, kontaktdakšā var rasties dzirksteles.

## **Serviss**

#### **Brīdinājums**

- Pirms apkopes darbu veikšanas izņemiet kontaktdakšu no kontaktligzdas. Pastāv smagu traumu risks.

#### **Brīdinājums**

- Filtru nomaiņas laikā gaisā var izplūst putekļi. Izmantojiet aizsargcimdus, aizsargbrilles un aizsargmasku, kas atbilst FFP2 aizsardzības kategorijai.

#### **Brīdinājums**

- Necaurduriet filtru. Iespējama putekļu noplūde.

## Darbība

Pievienojiet izvades šļūteni, ja tāda ir pieejama un pieslēdziet kontaktdakšu pie kontaktligzdas. Nospiediet starta pogu un iedarbiniet mašīnu. Gaisa attīrītājam ir divi ātrumi.

Gaisa attīrītājs atdala materiālu divās stadijās:

Pirmajā stadijā tiek izmantots raupjais filtrs. Tas uztver lielās daļiņas un pasargā galveno filtru. Raupjo filtru ieteicams mainīt katru dienu.

Otrais filtrs absorbē smalkos putekļus, kurus ar aci nevar saskatīt.

## Raupjā filtra īpašības

Raupjais filtrs ir izturīgs un viegli maināms. Tam ir minimāls spiediena samazinājums un lieliskas putekļu atdalīšanas īpašības. Raupjais filtrs tiek galā ar lielajām daļiņām, kā arī pasargā galveno filtru.

## Galvenā filtra īpašības

HEPA H13 galvenais filtrs ir paredzēts smalkiem, sausiem putekļiem. Tam būtu jāpievieno priekšfiltrs.

### Brīdinājums

- Neļaujiet ūdenim nokļūt uz filtra, jo tas samazina tā kalpošanas laiku vai padara to nelietojamu.

### Brīdinājums

- Galveno filtru nedrīkst tīrīt, tāpēc tas ir jānomaina tiklīdz tas ir pilns.

## Filtra indikators

A500/A1000/A2000 ir divi filtra indikatori, kas mēra filtra spiediena kritumu. Ja spiediena samazinājums ir pārāk straujš, iedegsies oranža lampa, kas norāda, ka galvenais filtrs ir jāmaina. Ja mašīna tiek lietota laikā, kad ir iedegusies šī lampa, samazināsies tās darba efektivitāte. Ja spiediena samazinājums notiek pārāk lēni, iedegsies sarkana lampa (atskanēs arī dzirdams signāls), kas nozīmē, ka HEPA filtrs ir bojāts un to nepieciešams nomainīt.

## Ventilators

Gaisa attīrītājs ir aprīkots ar vienu 1-fāzes ventilatoru.

**Putekļu noplūdes risks – Izmantojiet aizsarglīdzekļus**

**Raupjā filtra tīrīšanas laikā un galvenā filtra maiņas laikā gaisā var izplūst putekļi.**

**Ieteicams izmantot aizsargbrilles, aizsargcimdus un aizsargmasku, kas atbilst FFP2 aizsardzības kategorijai.**

## Aksesuāri

DETAĻAS NR.	NOSAUKUMS	Daudzums	Iekārta
200900275	Raupjais filtrs	1 gab.	A500/A1000
200700532	HEPA filtrs	1 gab.	A500/A1000
200900224	Raupjais filtrs	1 gab.	A2000
10085	HEPA filtrs	1 gab.	A2000

Par rezerves daļām sazinieties ar autorizēto pārstāvi.

## Garantija

Rūpnīca visām Pullman-Ermator iekārtām un aksesuāriem piešķir 12 mēnešu garantiju, kas attiecas gan uz ražošanas, gan materiāla defektiem. Garantiju var pagarināt līdz 36 mēnešiem, iesūtot garantijas veidlapu. Neveiciet remontdarbus bez ražotāja piekrišanas.

Garantija neattiecas uz defektiem, kas radušies dabiska nolietojuma un nepareizas lietošanas rezultātā, kā arī tā neattiecas uz tiem gadījumiem, kad veikti neatļauti remontdarbi vai mašīna savienota ar nepareiza sprieguma kontaktligzdu. Sūdzību gadījumā iekārta vai konkrēta tās detaļa jānosūta rūpnīcai vai autorizētajam pārstāvim pārbaudei vai garantijas remonta veikšanai, vai iekārtas/detaļas nomaiņai.

## PROBLĒMU RISINĀŠANA

A500/A1000/A2000 ir paredzēts lietošanai smagos apstākļos un lielas noslodzes darbiem, taču jāatceras, ka iekārtas detaļas ir jāpasargā no triecieniem. Filtri un blīves tiek rūpīgi atlasīti, lai atbilstu lietotāju prasībām, tāpēc ar iekārtu jāapietas saudzīgi, lai tā varētu darboties maksimāli ilgi.

<b>Problēma</b>	<b>Iemesls</b>	<b>Risinājums</b>
Nevar iedarbināt ventilatoru	Nav strāvas Bojāts kabelis Bojāts slēdzis	Pievienot strāvas padevei Nomainīt Nomainīt
Ventilators uzreiz apstājas	Nepareizais drošinātājs	Savienot ar pareizo drošinātāju
Ventilators darbojas, bet ir traucēta iesūkšana	Nobloķēts filtrs Vaļīgs pārsegs Bojāta blīve	Nomainīt filtru Noregulēt Nomainīt blīvi
No mašīnas izplūst putekļi	Bojāts vai vaļīgs filtrs	Noregulēt vai nomainīt
Spēcīgs troksnis		Nosūtīt uz servisu

**Saglabājiet šo instrukciju!**

# TEHNISKIE DATI

	<b>A500</b>	<b>A1000</b>	<b>A2000</b>
SPRIEGUMS	230 VAC,1-fāzes	230 VAC,1-fāzes	230 VAC,1-fāzes
JAUDA	280 W (pilns ātrums)	550 W (pilns ātrums)	750 W (pilns ātrums)
MAKS. GAISA PLŪSMA	500 m <sup>3</sup> /h	1000 m <sup>3</sup> /h	2000 m <sup>3</sup> /h
RAUPJAIS FILTRS	G4	G4	G4
Filtra laukums	0,16 m <sup>2</sup>	0,16 m <sup>2</sup>	0,64 m <sup>2</sup>
GALVENAIS FILTRS			
Filtra kategorija	H13	H13	H13
Filtra laukums	3,5 m <sup>2</sup>	3,5 m <sup>2</sup>	10,5 m <sup>2</sup>
TROKŠŅA LĪMENIS	58 / 65 dB (A)	58 / 65 dB (A)	60 / 68 dB (A)
IZMĒRS GxPxA (mm)	465 x 385 x 466	465 x 385 x 466	724 x 424 x 810
SVARS	20 kg	21 kg	38 kg

## ATBILSTĪBAS DEKLARĀCIJA

**Pullman-Ermator AB**  
**Industrivägen 10**  
**S-777 34 SMEDJEBACKEN**

*Apliecina, ka iekārta*

<b>A500</b>	<b>Nr./No: 1200407 0001-xxxx</b>
<b>A1000</b>	<b>Nr./No: 0900061 0001-xxxx</b>
<b>A2000</b>	<b>Nr./No: 0900062 0001-xxxx</b>

**Ražošanas gads: 2010**

*atbilst šādiem normatīviem:*

**SS-EN 292-1, SS-EN 60 204-1 (1993.11.30)**  
**SS-EN 55011:1989**  
**SS-EN 50082-1**  
**SS-EN 60335-1, SS-EN 60335-2-69 & A1**

*un šādām direktīvām:*

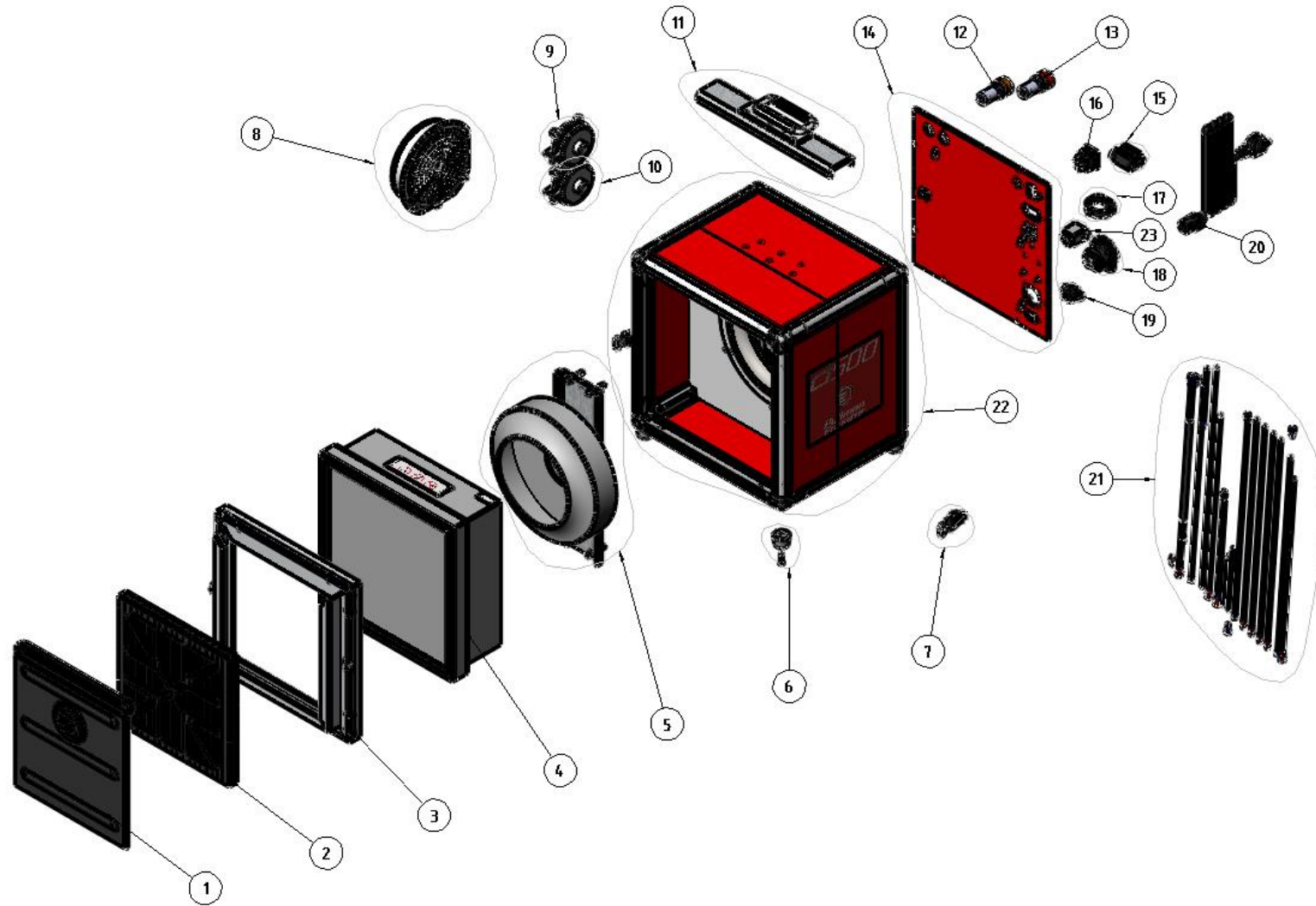
**Mašīnu direktīva 98/37/EEG**  
**Zemsprieguma direktīva 73/23/EEG**  
**EMC direktīva 89/336/EEG**

SMEDJEBACKEN 2006.01.01

**Torbjörn Bengtsson**  
*VD*  
Direktors



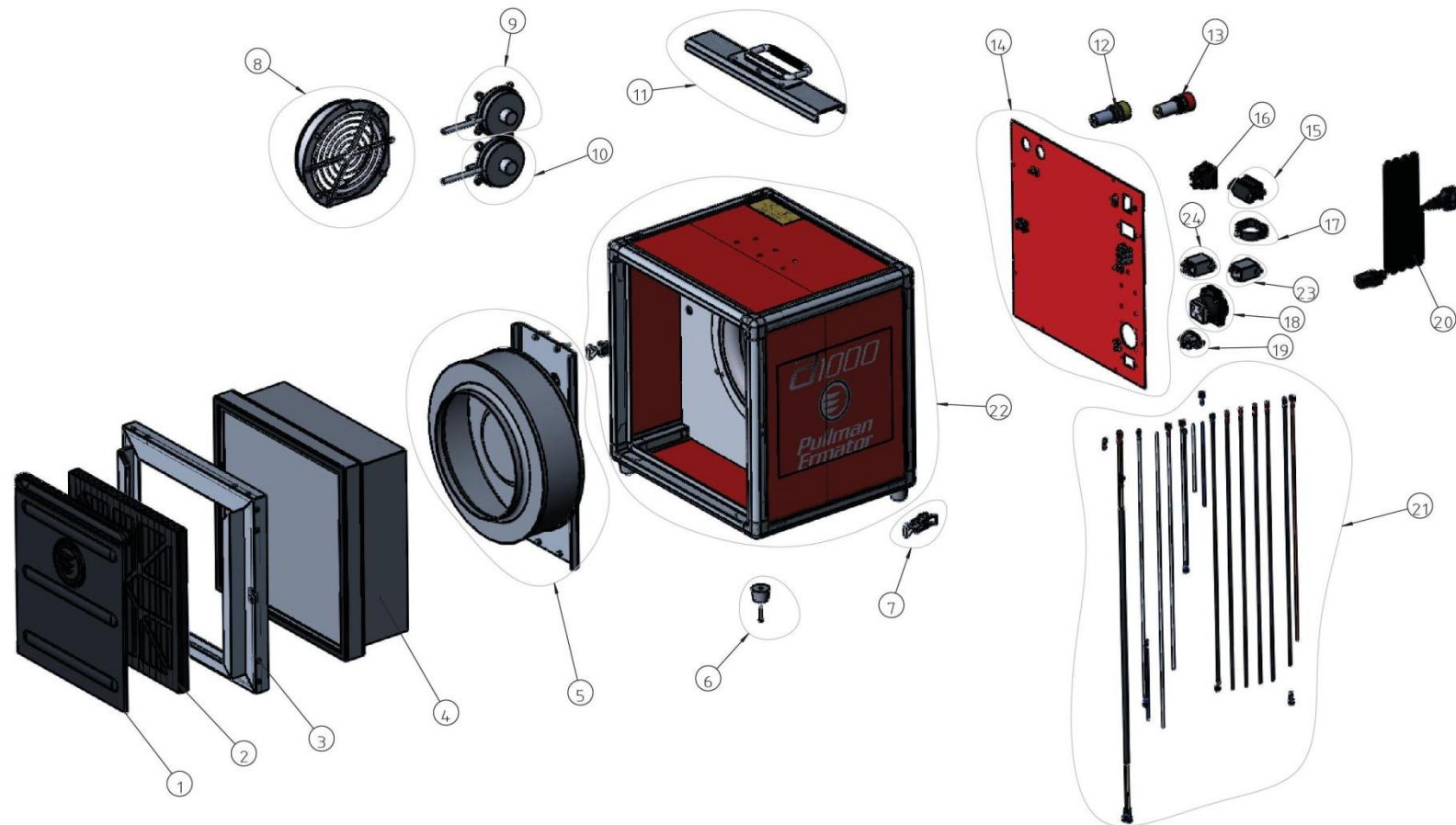
# A500



# A500

POZ.	NUMURS	NOSAUKUMS	DAUDZ.
1	201100213	PRIEKŠFILTRA AIZSARGVĀKS ex.A1000	1
2	201000014	PRIEKŠFILTRS 12X12X1 COLLAS ex.A1000	1
3	201100218	PRIEKŠĒJAIS RĀMJA AIZSEGS A1000	1
4	200700532	FILTRS A1000	1
5	201100220a	VENTILATORS (ex.A500)	1
6	201000367	GUMIJAS PALIKTNIS	4
7	201000426	FIKSATORS ex.A1000	2
8	201000417	GAISA IZVADE EX A1000	1
9	201000418	SPIEDIENA SENSORS ex. A-Line	1
10	201000418a	SPIEDIENA SENSORS ex. A-Line	1
11	201000419	ROKTURIS ex.A1000	1
12	201200275	DZELTENA BRĪDINOŠĀ LAMPA 230	1
13	201100228	SKAŅAS SIGNĀLS 80dB SARKANA LAMPA	1
14	201200297	AIZMUGURĒJAIS PANELIS (ex.A500)	1
15	201000133	SKAITĪTĀJS	1
16	201100236	SLĒDZIS	1
17	201000422a	KABEĻA FIKSATORS	1
18	201100212	KONTAKTLIGZDA EX.A2000 230V	1
19	201100339	STRĀVAS PIEVADE EX.A-LINE	1
20	201100234	KABELIS 230V	1
21	201200298	KABELIS A500 (REZERVES)	1
22	201200299	ALUMĪNIJA RĀMIS EX.A500	1
23	201000430a	RELEJS	1

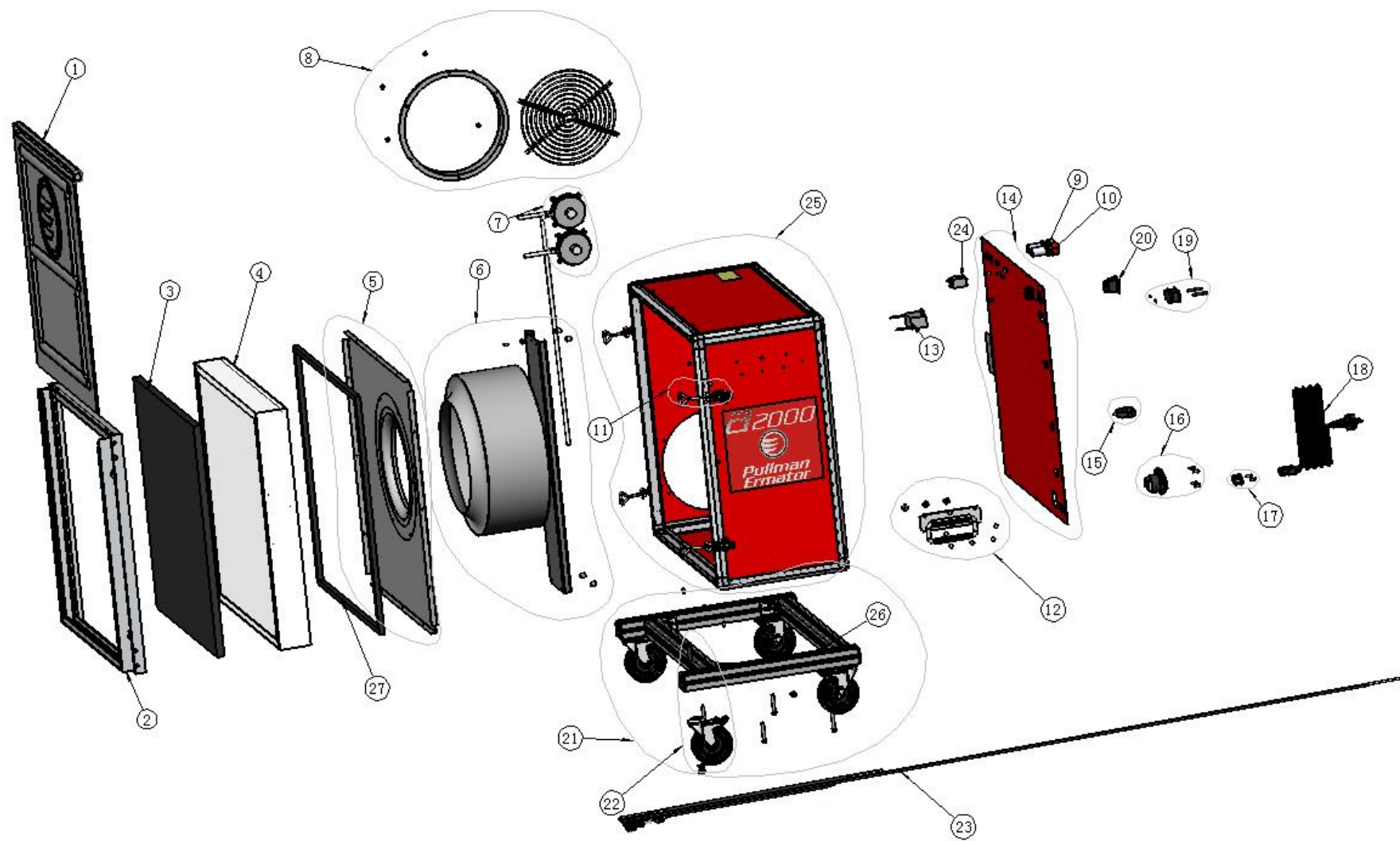
# A1000



# A1000

POZ.	NUMURS	NOSAUKUMS	DAUDZ.
1	201100213	PRIEKŠFILTRA AIZSARGVĀKS ex.A1000	1
2	201000014	PRIEKŠFILTRS 12X12X1 COLLAS ex.A1000	1
3	201100218	PRIEKŠĒJĀ RĀMJA PĀRSEGS A1000	1
4	200700532	FILTRS A1000	1
5	201200274	VENTILATORS (ex.A1000)	1
6	201000367	GUMIJAS PALIKTNIS	4
7	201000426	FIKSATORS ex.A1000	2
8	201000417	GAISA IZVADE EX A1000	1
9	201000418	SPIEDIENA SENSORS ex. A-Line	1
10	201000418a	SPIEDIENA SENSORS ex. A-Line	1
11	201000419	ROKTURIS ex.A1000	1
12	201200275	DZELTENA BRĪDINOŠĀ LAMPA 230	1
13	201100228	SKAŅAS SIGNĀLS 80dB SARKANA LAMPA	1
14	201200286	AIZMUGURĒJAIS PANELIS (ex.A1000)	1
15	201000133	SKAITĪTĀJS	1
16	201100236	SLĒDZIS	1
17	201000422a	KABEĻA FIKSATORS	1
18	201100212	KONTAKTLIGZDA EX.A2000 230V	1
19	201100339	STRĀVAS PIEVADE EX.A-LINE	1
20	201100234	KABELIS 230V	1
21	201100223	KABELIS 1000 230V	1
22	201000425	ALUMĪNIJA RĀMIS EX.A1000	1
23	201000430a	RELEJS	1
24	201200276	RELEJS JQX-13F-2Z KIT (ex.A1000)	1

# A2000



# A2000

POZ.	NUMURS	NOSAUKUMS	DAUDZ.
1	201100209	PRIEKŠFILTRA AIZSARGVĀKS ex.A2000	1
2	201100214	PRIEKŠĒJAIS RĀMJA PĀRSEGS A2000Y	1
3	201000015	PRIEKŠFILTRS A2000	1
4	10085	FILTRS A2000	1
5	201200288	PRIEKŠĒJAIS VENTILATORA VĀKS (ex.A2000)	1
6	201200284	VENTILATORS (ex.A2000)	1
7	201000248	SPIEDIENA SENSORS (0-500) ex.A2000	2
8	201000427	GAISA IZVADE ex.A2000	1
9	201200275	DZELTENA BRĪDINOŠĀ LAMPA 230	1
10	201100228	SKAŅAS SIGNĀLS 80dB SARKANA LAMPA	1
11	201100229	FIKSATORS ex.A2000	4
12	201000338	ROKTURIS ex.A2000	2
13	201200290	KONDENSATORS 15uF KIT (ex.A2000)	1
14	201200287	AIZMUGURĒJAIS PANELIS (ex.A2000)	1
15	201000422	KABEĻA FIKSATORS	1
16	201100212	KONTAKTLIGZDA EX.A2000 230V	1
17	201100339	KONTAKTLIGZDA EX.A-LINE	1
18	201100234	KABELIS 230V	1
19	201000133	SKAITĪTĀJS	1
20	201100236	SLĒDZIS	1
21	201000337	RATIŅI ex.A2000	1
22	201000432	RITENI ex.A2000	4
23	201100239	KABELIS EX.A2000	1
24	201000430a	RELEJS	1
25	201000429a	A2000 KORPUSS	1
26	201000280	RITENU RĀMIS	1
27	201200291	BLĪVE (ex.A1200)	1

# Piezīmes

---

---

---

---

---

---

---

---

---

---

---

---

---

---

---

---

---

---

---

---

---

---

---

---

---

---

---

---

---

---

**Pullman-Ermator AB**  
**Industrivägen 10**  
**777 34 Smedjebacken**  
**Tel: +46 (0)240 66 09 60**  
**Fax: +46 (0)240 66 30 60**  
**Email: [info@pullman-ermator.se](mailto:info@pullman-ermator.se)**

